

Specifics of the accounting treatment of cloud-based software

クラウドベースソフトウェアの会計処理の取扱い

June 2025

1. Background

The way companies use software has changed a lot. Previously, most used traditional on-premises solutions, but now cloud solutions or hybrid models are common. These new options offer more flexibility and customization but also pose challenges in how to approach and evaluate costs. This is mainly due to large software expenses, outdated accounting rules (like HGB, IAS 38), and limited knowledge on assessing software costs.

Inaccurate accounting or bad processes can impact company results and KPIs. Plus, there's a risk of not complying because things aren't represented correctly according to the framework.

1. 背景

企業のソフトウェアの利用方法は近年大きく変化してきています。以前は、ほとんどの企業が伝統的なオンプレミス型ソリューションを採用していましたが、現在ではクラウドソリューションやハイブリッドモデルが一般的になっています。これらの新しいオプションは、より高い柔軟性とカスタマイズ性を提供しますが、コストの把握や評価方法に関する課題も伴います。これは主に、大規模なソフトウェア費用、古い会計規則（HGB、IAS 38など）、およびソフトウェアコストの評価に関する知識の不足が原因です。

不正確な会計処理や不良なプロセスは、企業の業績やKPIに悪影響を及ぼす可能性があります。さらに、フレームワークに従って適切に表示されていない場合、コンプライアンス違反のリスクもあります。

2. PwC's solution

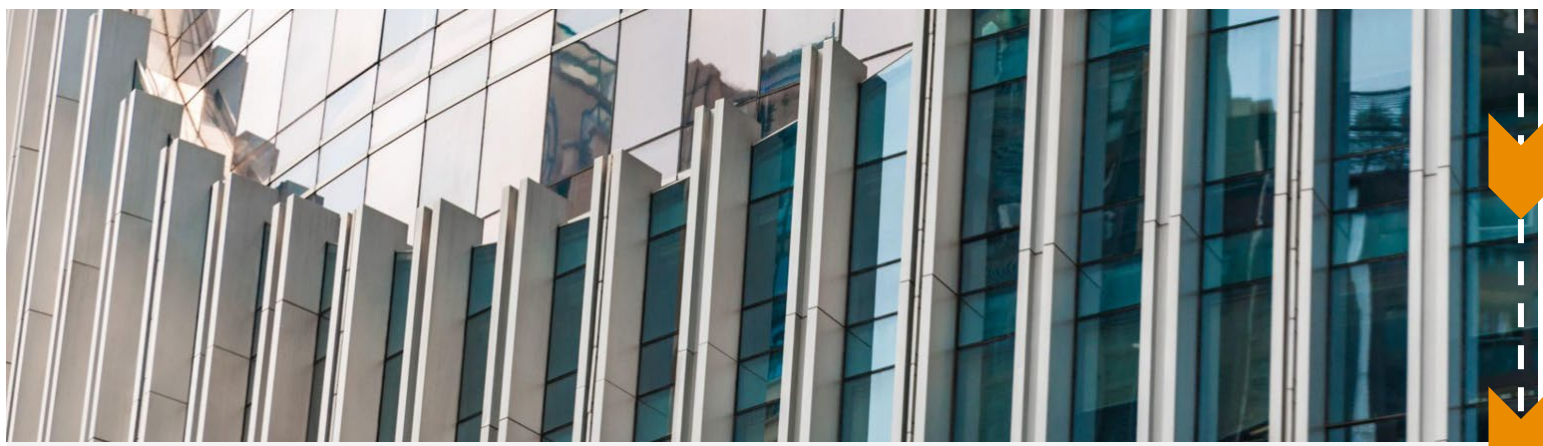
a. Accounting Guideline

To support the situation described above, PwC has developed a general accounting guideline for Software as a Service contracts. The guideline provides valuable insights into the accounting treatment of SaaS License and Implementation costs under IFRS, German Commercial Law (HGB), and German tax law. The guideline is an essential resource for companies planning to implement or expand their use of cloud-based software solutions, ensuring compliance and optimal financial reporting. In addition to explanations of the possible accounting treatments, the guideline also includes practical case studies and strategic recommendations.

2. PwCのサービス

a. 会計処理のガイドライン

上記のような状況に対応するため、PwCはソフトウェア・アズ・ア・サービス（SaaS）契約に関する一般的な会計ガイドラインを作成しました。このガイドラインは、国際財務報告基準（IFRS）、ドイツ商法（HGB）、およびドイツ税法に基づくSaaSライセンス費用および導入費用の会計処理に関する貴重な洞察を提供します。このガイドラインは、クラウドベースのソフトウェアソリューションの導入または拡大を検討している企業にとって不可欠なリソースであり、コンプライアンスの確保と最適な財務報告を実現します。会計処理の選択肢に関する説明に加え、実践的なケーススタディと戦略的な推奨事項も含まれています。



2. PwC's solution (cont'd)

b. Support from initial assessment through to implementation

PwC assists you in performing the following sequential assessments, based on the documents provided:

- **Quick Check:** First indication of potential impacts, critical issues and gaps
- **Initial Assessment & As-Is Analysis:** Gain understanding of “pain points”, volume, documentation, software & processes. Define focus topics/approach for the next phase.
- **Deep Dive and Solution Design:** Accounting documentation of the treatment of implementation costs as well as a Detailed implementation plan.
- **Implementation:** Stable and auditable processes, potential increase in CAPEX, and compliant financials.

2. PwCのサービス(続き)

b. 初期評価から実装までのご支援

PwCは、ご提供いただいた文書に基づき、以下の順序立った評価を支援します:

- **クイックチェック:** 潜在的な影響、重要な課題、およびギャップの最初の指標を特定します。
- **初期評価および現状分析:** 「ペインポイント」の理解、ボリューム、文書化、ソフトウェア、およびプロセスの把握。次フェーズの重点テーマ/アプローチを定義します。
- **詳細分析とソリューション設計:** 実装コストの会計処理の文書化および詳細な実装計画の策定。
- **実装:** 安定的で監査可能なプロセス、CAPEXの潜在的な増加、およびコンプライアンスに準拠した財務報告。



Contact:

If you are interested in one of our solutions, please contact the following members.

Prof. Dr. Uwe Hohage

Partner, Japan Business Network (JBN) & Markets Leader EMEA

+49 (0)160 90139585
uwe.hohage@pwc.com

Volker Wetzstein

Director, Corporate Tax, Japan Business Network

+49 (0)151 16148501
volker.wetzstein@pwc.com

Helene da Silva Vinhas

Manager, Corporate Tax, Japan Business Network

+49 (0)151 11147538
helene.da.silva.vinhas@pwc.com

Takayuki Fujii / 藤井隆行

Manager, Corporate Tax, Japan Business Network

+49 (0)171 4955987
takayuki.b.fujii@pwc.com

Japan Business Network (JBN)について

PwCドイツのJapan Business Network (JBN)は、監査・税務・法務・M&A・コンサルティングなどのあらゆる分野において、ドイツに進出している日系企業をテラーメイドで支援いたします。組織再編、移転価格、VATなど専門性が求められる分野においても、深い知識と経験を有する日本語を話せるプロフェッショナルと、現地のプロフェッショナルが二人三脚で皆様の成長を支援いたします。

JBNのWebseiteはこちらから: [Japan Business Network \(JBN\)](#)

ドイツ税務&法務アップデートはこちらから: [Japan Business Network \(JBN\) Newsflash](#)

本稿は概略的な内容を紹介する目的で作成されたもので、プロフェッショナルとしてのアドバイスは含まれていません。個別にプロフェッショナルからのアドバイスを受けることなく、本稿の情報を基に判断し行動されないようお願いします。本稿に含まれる情報は正確性または完全性を、(明示的にも暗示的にも)表明あるいは保証するものではありません。また、本稿に含まれる情報に基づき、意思決定し何らかの行動を起こされたり、起こされなかったことによって発生した結果について、PricewaterhouseCoopers GmbH Wirtschaftsprüfungsgesellschaft、およびメンバーファーム、職員、代理人は、法律によって認められる範囲においていかなる賠償責任、責任、義務も負いません。