

By PwC Deutschland | 22.11.2023

Year-End-Letter 2023 - Infos zu Neuerungen nach HGB, IFRS und im Bereich Sustainability Reporting

Was für die diesjährige Jahres-/Konzernabschlussstellung von Bedeutung sein könnte!

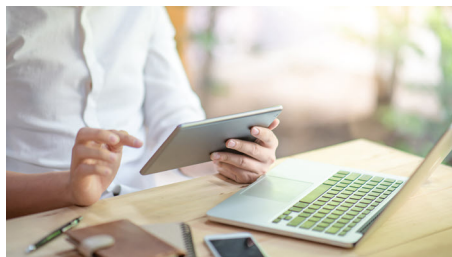
Jedes Jahr informieren unsere Fachleute Sie zum Jahresende noch einmal komprimiert über Neuerungen im Bereich der Rechnungslegung nach HGB und IFRS oder auch im Zusammenhang mit Sustainability Reporting.

Auch dieses Jahr erhalten Sie im Year-End-Letter wichtige Informationen, die für Sie und Ihre Jahres- bzw. Konzernabschlüsse von Bedeutung sein können, wie z.B. zum DCGK, zu ESMA Enforcement-Entscheidungen und zu Standards für die Nachhaltigkeitsberichterstattung.

Sie wollen den Year-End-Letter abonnieren? Dafür bestellen Sie einfach den PDF-Newsletter „International Accounting News“ über folgenden Link : www.pwc.de/national-office

Ihr Plus:

Den **Year-End-Letter** finden Sie zusammen mit weiteren Newslettern und Nachrichten unserer Fachabteilung für Rechnungslegung auch im kostenfreien Modul "Capital Markets & Accounting Advisory" in unserer Wissensdatenbank **PwC Plus**.



Noch kein PwC Plus-Abonnement?

Auch in Zukunft auf dem Laufenden bleiben mit aktuellen und qualitätsgesicherten Accounting Informationen. Und so geht's:

- Zunächst für den **kostenfreien Bereich** anmelden unter <https://pwcplus.de> und
- als **Finanzdienstleister** unter dem Menüpunkt "Abo" nach einem **kostenfreien vierwöchigen Probeabonnement** fragen.

Mehr Accounting?

Im **Accounting Aktuell Blog** teilen unsere Fachleute weitere Informationen rund um Wirtschaftsprüfung und Rechnungslegung. Auch die Blogbeiträge finden Sie mit einem Klick in **PwC Plus**.

Accounting on the Go?

Mit der **Accounting App** haben Sie die wichtigsten Updates immer zur Hand! Auch die finden Sie selbstverständlich sämtlich in **PwC Plus**.

Keywords

Accounting / Rechnungslegung, IFRS (allgemein), Jahres- und Konzernabschlüsse, Konzernabschluss (HGB), Sustainability Reporting

Contact



Dr. Ruth Elsholz
Frankfurt am Main
ruth.elsholz@pwc.com