

Sustainability Blog

By PwC Deutschland | 04.05.2023

Den Überblick behalten – ESG-Materialitätsanalysen in einer immer komplexer werdenden ESG-Welt

Die Bestimmung der Wesentlichkeit von ESG-Risiken ist nicht nur im Risikomanagement von Instituten, sondern auch in der Offenlegung ein zentrales Element.

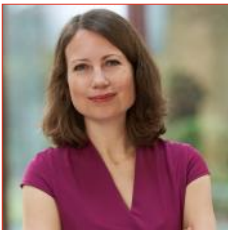
Um eine Wesentlichkeit gegenüber ESG-Risiken herleiten zu können, gilt es eine solide und konsistente Datenbasis vorzuweisen. Wie lassen sich die Anforderungen aus der Säule 2 und 3 verknüpfen, um ein effizientes Vorgehen innerhalb der Institute sicherzustellen?

Lesen Sie die Antwort auf diese Frage im vollständigen Beitrag im [kostenfreien Registrierungsbereich von PwC Plus](#).

Keywords

[Climate Change](#), [ESG](#), [Risk Management Allgemein](#), [Sustainability Risk](#), [Sustainable Finance \(SF\)](#)

Contact



Angela McClellan

Berlin

angela.mcclellan@pwc.com