

Sustainability Blog

By PwC Deutschland | 08.05.2024

ISSB und EFRAG veröffentlichen Interoperabilitätsleitlinien

Leitlinien zur Erleichterung der parallelen Anwendung der ISSB-Nachhaltigkeitsberichtsstandards und der European Sustainability Reporting Standards veröffentlicht.

Die Nachhaltigkeitsberichterstattung ist für Unternehmen oft zeitaufwendig und herausfordernd, da sie verschiedenen Nachhaltigkeitsberichtsstandards folgen müssen. Vor diesem Hintergrund haben der ISSB und EFRAG Leitlinien veröffentlicht, um die Interoperabilität zwischen den Europäischen Berichterstattungsstandards und den ISSB-Standards darzulegen und Unternehmen bei der Erfüllung der Offenlegungsanforderungen zu unterstützen.

ESG-Berichterstattung nach verschiedenen Standards

International tätige Unternehmen müssen den Gesetzen multipler Jurisdiktionen folgen und daher oftmals zu mehreren Nachhaltigkeitsberichtsstandards berichten. Die Berichterstattung zu ähnlichen ESG-Inhalten, aber in unterschiedlichen Formaten kostet Zeit und stellt Unternehmen vor Herausforderungen. Der International Sustainability Standards Board (ISSB) hat das Ziel mit seinen Nachhaltigkeitsberichtsstandards auf internationaler Ebene eine gemeinsame Baseline für die Nachhaltigkeitsberichterstattung zu schaffen. Darüber hinaus wird es dann weiterhin regionale und nationale Besonderheiten mit verschiedenen Ambitionsniveaus geben. Die EU ist auf globaler Ebene die Vorreiterin in puncto Nachhaltigkeitsberichterstattung. Die Vorgaben der ab 2025 schrittweise in Kraft tretenden Corporate Sustainability Reporting Directive (CSRD) gelten zum Teil auch für Unternehmen aus Drittstaaten, ein entsprechender Europäischer Nachhaltigkeitsberichtsstandard (ESRS) ist aktuell beim europäischen Standardentwickler EFRAG in Arbeit und soll 2026 finalisiert werden. Im Rahmen der CSRD sind die sektorübergreifenden ESRS bereits finalisiert und müssen ab 2025 angewendet werden. Weitere, sektorspezifische ESRS sowie ein ESRS für KMUs sind noch in der Entwicklung. Das ISSB hat bisher einen allgemeinen Nachhaltigkeitsberichtsstandard und einen Klimastandard veröffentlicht

Interoperabilität zwischen ESRS und ISSB

Um Mehrkosten für Unternehmen zu vermeiden und Synergien zwischen den verschiedenen Standards zu nutzen, haben der International Sustainability Standards Board (ISSB) und der europäische Standardsetzer EFRAG während der Entwicklung der Europäischen Nachhaltigkeitsberichterstattungsstandards (ESRS) für die CSRD und der ISSB-Standards eng zusammengearbeitet. Nun haben die beiden Institutionen Leitlinien veröffentlicht, die die erreichte hohe Übereinstimmung der jeweiligen Standards verdeutlichen sollen, insbesondere im Bereich der klimabezogenen Berichterstattung.

Der Leitfaden soll Unternehmen praktische Unterstützung bieten, indem er aufzeigt, wie sie den Offenlegungsanforderungen der CSRD und der ISSB-Standards effizient begegnen und eine Interoperabilität zwischen ihnen sicherstellen können. So werden die Übereinstimmungen zwischen den Standards in der Materialitätsanalyse und bei den Klimaberichtsanforderungen dargestellt. Für die Klimaberichterstattung wird Unternehmen eine Interoperabilitätsanleitung gegeben, wie sie den klimabezogenen Anforderungen beider Standards folgen können, unabhängig davon, mit welchem Standard sie beginnen.

Inhalt des Leitfadens

Die allgemeinen Anforderungen der ESRS und der ISSB Standards und die hohe Übereinstimmung werden

in Abschnitt 1 der Leitlinie veranschaulicht, während sich Abschnitt 2 mit den Gemeinsamkeiten bei klimabezogenen Angaben befasst.

In Abschnitt 3 und 4 werden Empfehlungen an Unternehmen ausgesprochen, die bereits nach einem der beiden Anforderungen berichten, dies zukünftig aber auch nach dem jeweils anderen Standard möchten.

Weiterführende Links:

- [EFRAG Pressemitteilung](#)
- [Webcast-Reihe – Sustainable Finance: Staying Ahead of the Curve 2024](#)
- [Sustainable Finance - PwC Deutschland](#)

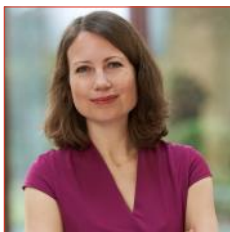
[Laufende Updates zum Thema erhalten Sie über das regulatorische Horizon Scanning in unserer Recherche-Applikation PwC Plus. Lesen Sie hier mehr über die Möglichkeiten und Angebote.](#)

[Zu weiteren PwC Blogs](#)

Keywords

[ESG](#), [European Sustainability Reporting Standards \(ESRS\)](#), [Sustainability Reporting](#), [Sustainable Finance \(SF\)](#)

Contact



Angela McClellan

Berlin

angela.mcclellan@pwc.com